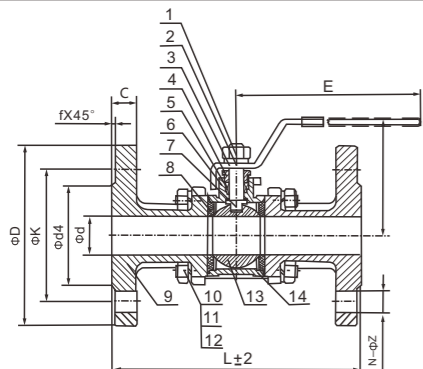


LTMV-19-20 SIZE: 1/2"~4"



描述

- 1.最大压力:PN16 / Pn40
 - 2.完整的流程
 - 3.材料:SS304 (CF8、SUS304、1.4308),SS316 (1.4408 CF8M、SUS316)
 - 4.Incestment铸造的身体
 - 5.防吹出阀杆
 - 6.防静电装置(可选)
 - 7.操作:手册(锁处理可用)
 - 8.DIN pn16和Pn40
- 设计:EN1983 EN12516-1
 法兰尺寸:DIN 2633 & DIN 2635/DIN2543-2545
 面对面:DIN3202-F1 EN558-1
 检验与测试:DIN3230 EN12266 -1

主要材料

NO.	部件名称	材料
1	螺母	SS304/SS316
2	弹簧垫圈	SS304/SS316
3	手柄	SS201/SS304
4	压盖螺母	SS304/SS316
5	填料	PTFE
6	阀杆	SS304/SS316
7	止推垫圈	PTFE
8	阀座	PTFE/RPTFE
9	帽	CF8/CF8M
10	螺母	SS304/SS316
11	止推垫圈	SS304/SS316
12	螺栓	SS304
13	球	SS304/SS316
14	阀体	CF8/CF8M

尺寸DIN PN16 (LTMV-19)

(单位:毫米)

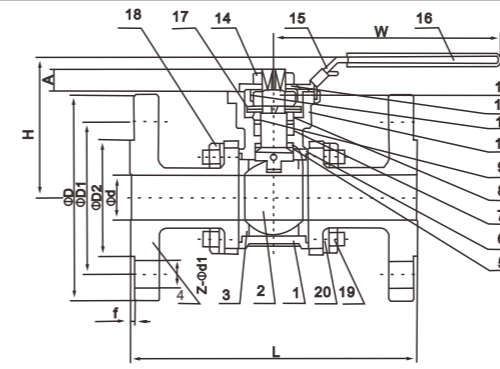
公称直径	L	d4	K	D	C	f	N-Z	H	E
15 1/2"	130	45	65	95	14	2	4-14	60	115
20 3/4"	150	58	75	105	16	2	4-14	64	125
25 1"	160	68	85	115	16	2	4-14	74	150
32 1-1/4"	180	78	100	140	16	2	4-18	82	160
40 1-1/2"	200	88	110	150	16	3	4-18	99	190
50 2"	230	102	125	165	18	3	4-18	105	200
65 2-1/2"	290	122	145	185	18	3	4-18	120	265
80 3"	310	138	160	200	18	3	8-18	135	300
100 4"	350	158	180	220	20	3	8-18	157	300

尺寸DIN PN16 (LTMV-20)

(单位:毫米)

公称直径	L	d4	K	D	C	f	N-Z	H	E
15 1/2"	130	45	65	95	16	2	4-14	60	115
20 3/4"	150	58	75	105	18	2	4-14	64	125
25 1"	160	68	85	115	18	2	4-14	74	150
32 1-1/4"	180	78	100	140	18	2	4-18	82	160
40 1-1/2"	200	88	110	150	18	3	4-18	99	190
50 2"	230	102	125	165	20	3	4-18	105	200
65 2-1/2"	290	122	145	185	22	3	8-18	120	265
80 3"	310	138	160	200	24	3	8-18	135	300
100 4"	350	162	190	235	24	3	8-22	157	300

LTMV-19-20 SIZE: 1/2"~4"



描述

- 1.最大压力:PN16
 - 2.完整的流程
 - 3.材料:SS304 (CF8、SUS304、1.4308),SS316 (1.4408 CF8M、SUS316)
 - 4.Incestment铸造的身体
 - 5.防吹出阀杆
 - 6.防静电装置(可选)
 - 7.操作:手册(锁处理可用)
 - 8.DIN pn16和Pn40
- 设计:EN1983 EN12516-1
 法兰尺寸:DIN 2633 & DIN 2635/DIN2543-2545
 面对面:DIN3202-F1 EN558-1
 检验与测试:DIN3230 EN12266 -1

主要材料

序号	部件名称	材料	序号	部件名称	材料
1	球体	CF8/CF8M	11	阀塞	SS304
2	球	SS304	12	弹簧垫圈	SS304
3	球座	PTFE/RPTFE	13	阀杆	SS304/SS316
4	球帽	CF8/CF8M	14	螺母	SS304
5	止推垫圈	PTFE	15	手柄	SS201/SS304
6	阀盖垫圈	PTFE	16	手柄杆	PLASTIC
7	O型圈	VITON	17	垫圈	SS304
8	阀杆填料	PTFE	18	螺栓	SS304
9	密封压盖	SS304/SS316	19	螺母	SS304
10	止动垫圈	SS304	20	弹簧垫圈	SS304

尺寸DIN PN16 (LTMV-36)

(单位:毫米)

公称直径	L	D2	D1	D	C	f	z-d1	H	W	ISO5211
15 1/2"	130	45	65	95	14	2	4-14	84	146	F03-F04
20 3/4"	150	58	75	105	14	2	4-14	87	146	F03-F04
25 1"	160	68	85	115	14	2	4-14	93	153	F04-F05
32 1-1/4"	180	78	100	140	16	2	4-18	99	153	F04-F05
40 1-1/2"	200	88	110	150	16	3	4-18	114	217	F05-F07
50 2"	230	102	125	165	16	3	4-18	122	217	F05-F07
65 2-1/2"	290	122	145	185	18	3	4-18	150	251	F07-F10
80 3"	310	138	160	200	20	3	8-18	161	251	F07-F10
100 4"	350	158	180	220	20	3	8-18	180	291	F07-F10

尺寸DIN PN40 (LTMV-38)

(单位:毫米)

公称直径	L	D2	D1	D	C	f	z-d1	H	W	ISO5211
15 1/2"	130	45	65	95	16	2	4-14	84	146	F03-F04
20 3/4"	150	58	75	105	18	2	4-14	87	146	F03-F04
25 1"	160	68	85	115	18	2	4-14	93	153	F04-F05
32 1-1/4"	180	78	100	140	18	2	4-18	99	153	F04-F05
40 1-1/2"	200	88	110	150	18	3	4-18	114	217	F05-F07
50 2"	230	102	125	165	20	3	4-18	122	217	F05-F07
65 2-1/2"	290	122	145	185	22	3	8-18	150	251	F07-F10
80 3"	310	138	160	200	24	3	8-18	161	251	F07-F10
100 4"	350	162	190	235	24	3	8-22	180	291	F07-F10